



## Rodinný podnik s budoucností

### PRO NÁS JSOU ZÁKAZNÍCI PARTNEŘI

Již přes 70 let pracuje naše rodina Rettenegger s jedinečným materiálem. Zpracováváme živé dřevo. Každý strom, každá dřevěná deska je jedinečná. Proto musí být každý kousek individuálně zpracován, na to klademe největší důraz. Od roku 1989 vyrábíme masivní dřevěné desky, dveřní frýzy, komponenty na výrobu dveří a řezivo pod značkou Rema. Zabýváme se nejenom výrobou vlastních značkových výrobků, ale také prací ve mzdě – výrobou dle potřeb zákazníka.

Je jasné, že se naše vnímání dřeva odráží také v naší podnikové kultuře, jak interně v týmu u všech našich zaměstnanců, tak i vůči našim zákazníkům a dodavatelům. Jako logický důsledek tohoto základního postoje vyplývá naše orientace na neměnnou vysokou kvalitu, precizní provedení a maximální dodržování lhůt. Věrní našemu mottu: Zákazníci jsou pro nás skutečnými partnery.

Váš Christian Rettenegger  
vedoucí podniku / majitel

## Obsah

REMA - MISTROVSKÁ MANUFAKTURA STRANA 4 – 5

VÍCEVRSTVÉ DESKY Z JEHLIČNATÉHO DŘEVA – SUKATÉ STRANA 6 – 7

VÍCEVRSTVÉ DESKY Z JEHLIČNATÉHO DŘEVA – BEZ SUKŮ STRANA 8 – 9

VÍCEVRSTVÉ DESKY PRO REPLIKY STARÉHO NÁBYTKU STRANA 10 – 11

JEDNOVRSTVÉ DESKY Z JEHLIČNATÉHO DŘEVA – SUKATÉ STRANA 12 – 13

DVEŘNÍ FRÝZY Z JEHLIČNATÉHO DŘEVA STRANA 14

KOMPONENTY NA VÝROBU DVEŘÍ Z MASIVU STRANA 15

ŘEZIVO STRANA 16 – 17

HOBLOVANÉ ŘEZIVO & PROFILOVANÉ DŘEVO STRANA 18 – 19

Fotodokumentace podniku Rema a jeho výrobků: Rema GmbH, Silberball Salzburg GmbH ([www.silberball.com](http://www.silberball.com)), Austria-Pressefoto A. Kolarik, Foto Neumayr, Stefan Anton (všichni Salzburg & okolí).



## VARIANTY POVRCHŮ

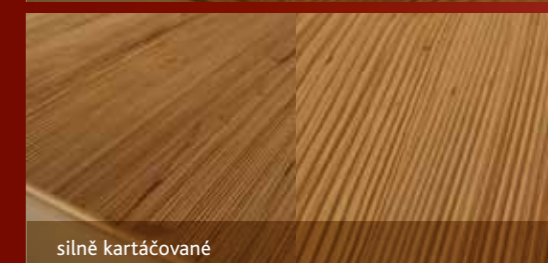
- Pro dřevěné desky z masivu nebo profilovaného dřeva
- Nabízíme Vám nejrůznější možnosti provedení – kartáčované nebo sekané. Rádi Vás podrobně informujeme.



normálně kartáčované



sekané



silně kartáčované

Jedním z tajemství úspěchu společnosti Rema je výběr nejkvalitnějšího dřeva a jeho manuální zpracování ve výrobě.

Na míru šitá péče o zákazníka od nabídky až po dodávku.



## Náš princip úspěchu: rukodělná kvalita

### ŽIJEME PODLE MOTTA: KVALITA, NE KVANTITA

U všech našich výrobků máme za cíl nejlepší kvalitu v konkurenceschopných cenách. Celý řetězec tvorby hodnot společnosti Rema je orientován na nepřetržité dosahování této kvality u každého jednotlivého dřevěného polotovaru.

Aby bylo možné průběžně dosahovat tuto vysokou úroveň kvality, třídíme podstatně přesněji než to předepisuje norma. Dva nejdůležitější parametry našich kvalitních výrobků: použití nejlepších možných surovin a perfektní ruční práce a pečlivost pracovníků společnosti Rema.

U společnosti Rema určují kvalitu našich výrobků lidé v provozu. Podle svých odborných znalostí vybírají správné

dřevo pro jeho pozdější určení. V našem podniku se ještě provádí během celého výrobního řetězce přesné dílčí kontroly. Tím můžeme garantovat, že každá dodávka plně splňuje zákazníkem objednanou kvalitu.

Kromě toho dbáme na to, abychom měli díky přísné organizaci a velkému skladu polotovarů a hotových výrobků co možná nejkratší dodací lhůty. Tak můžeme flexibilně reagovat na přání zákazníků.

## Paření & úprava povrchu

### NEJMODERNĚJŠÍ VÝROBNÍ METODY A NEJLÉPE ŠKOLENÝ TÝM

Společnost Rema se v posledních letech vyvinula jako expert pro páření dřeva. Podnik sází na nejmodernější výrobní metody s výkonnými pařicími komorami. Dřevo je vystaveno vysokým teplotám a vysoké vlhkosti. Přitom se mění barva dřeva v důsledku přirozené změny v buňkách dřeva.

V praxi je přesné provádění postupu páření velmi komplexní. Přesná optimalizace teploty a času vyžaduje velký cit a hodně zkušeností. Tím dosahujeme pro naše zákazníky trvale stejně dobrých výsledků ve výrobě pařených dřevěných výrobků. Pro uživatele nabízí pařené dřevo, např. jako antické desky společnosti Rema, mnoho výhod. Zákazník dostane průběžně stejně zbarvený výrobek – bez chemických přísad. To ušetří

zákazníkovi společnosti Rema nákladné opracování povrchu mořením nebo barevnými laky.

Nejnovější oblastí know-how je zušlechťení dřevěných povrchů. Společnost Rema zde nabízí tři druhy opracování: normálně kartáčované, silně kartáčované a sekané povrchy. Dle individuálního vkusu našich zákazníků.

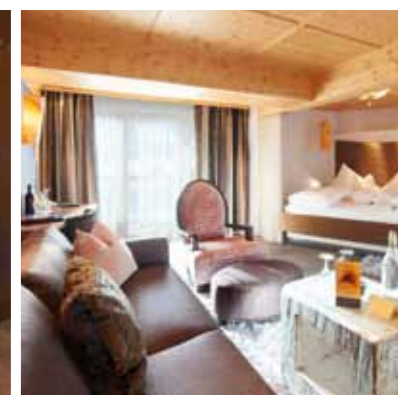


6

4-hvězdičkový superior hotel Zedernklang v Hopfgartenu / východní Tyrolsko – vnitřní vybavení pokojů pro hosty a suit třívrstevnými deskami v severském smrku společnosti Rema / Zdroj / foto: investor: Mag. Tatjana Maximova, projekt: architekti Griessmann, Scherzer & Mayr, Lienz (A), provedení: Pochendorfer Möbel GmbH, Lienz (A)

7

4-hvězdičkový superior hotel Krallerhof, Leogang / Salcburk – pokoj pro hosty s třívrstevnými deskami v borovice limba společnosti Rema / Zdroj / foto: Hotel Krallerhof, Leogang / Salcburk (A)



## Vícevrstvé desky z jehličnatého dřeva – sukaté

MASIVNÍ DŘEVO VE SVÉ ROZMANITOSTI



SEVERSKÝ SMRK

Tloušťka desky	12, 16, 19, 22, 24, 27, 32, 42 mm
Rozměry	5050/2520 x 2050 mm
Tloušťka povrchové vrstvy	3,8 mm (12), 5,3 mm (16, 19, 22), 8,7 mm (od 24)
Šířka povrchové vrstvy	116/140 mm Široká lamela 190 mm
Kvalita	A/AB, A/B, AB standard, B universal, B/C+, AB standard široká lamela, B universal široká lamela



SIBIŘSKÝ MODŘÍN

Tloušťka desky	16, 19, 24, 27, 42 mm
Rozměry	5050/2520 x 2050 mm
Tloušťka povrchové vrstvy	5,3 mm, na vyžádání 8,7 mm
Šířka povrchové vrstvy	140 mm (131 mm)
Kvalita	AB standard, B universal, B/C napadající



SEVERSKÁ BOROVICE

Tloušťka desky	19, 27 mm
Rozměry	5050/2520 x 2050 mm
Tloušťka povrchové vrstvy	5,3 mm
Šířka povrchové vrstvy	140 mm
Kvalita	A/B, AB standard



BOROVICE LIMBA

Tloušťka desky	19 mm
Šířka	2050 mm
Délka	1000–4000 mm různá, VK lze pouze v různých délkách
Tloušťka povrchové vrstvy	5,3 mm
Kvalita	AB/C, Zadní strana může být také cinkovaně napojovaná

rema

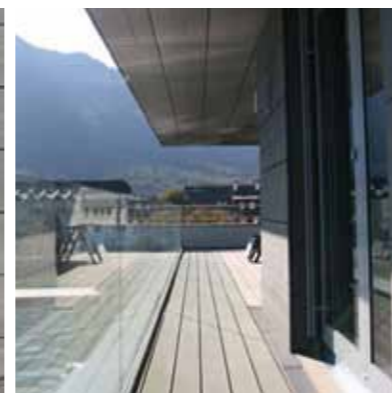


8

Projekt vily v hornorakouské solné komoře – obložení stěny a střechy třívrstevným bezsukým modřínem radiální/poloradiální společnosti Rema  
Zdroj / foto: Rema GmbH (A)

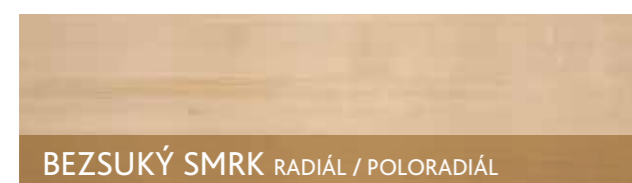
9

Pilke Science Center finského úřadu lesního hospodářství (Rovaniemi, Finsko) – obložení stěny deskami EFFEX borovice společnosti Rema  
Zdroj / foto: Stora Enso (FIN), www.storaenso.com



## Vícevrstvé desky z jehličnatého dřeva – bez suků

MASIVNÍ DŘEVO VE SVÉ NEJČISTŠÍ PODOBĚ



BEZSUKÝ SMRK RADIÁL / POLORADIÁL

Tloušťka desky	16, 19, 27 mm
Šířka	2050 mm
Délka	1000–4000 mm různá, VK lze pouze v různých délkách
Tloušťka povrchové vrstvy	5,3 mm
Kvalita	A/A, A/C, C Zadní strana může být také cinkovaně napojovaná.

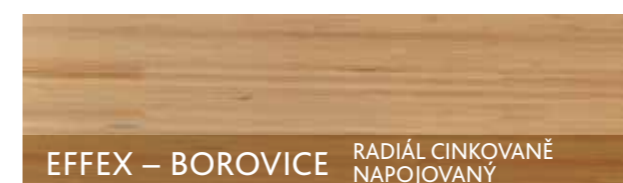


BEZSUKÝ SIBIŘSKÝ MODŘÍN RADIÁL / POLORADIÁL

Tloušťka desky	16, 19, 27 mm
Šířka	2050 mm
Délka	1000–4000 mm různá, VK lze pouze v různých délkách
Tloušťka povrchové vrstvy	5,3 mm
Kvalita	A/A, A/C, C Zadní strana může být také cinkovaně napojovaná.

## EFFEX třívrstvé desky, borovice bezsuká

MASIVNÍ DŘEVO V PERFEKTNÍM PROVEDENÍ BEZ SUKŮ



EFFEX – BOROVICE RADIÁL CINKOVANĚ NAPOJOVANÝ

Tloušťka desky	19, 27, 42 mm (42 mm = pětivrstvé desky)
Rozměry	5050/2520 x 2050 mm
Tloušťka povrchové vrstvy	5,1 mm
Kvalita	A/A, A/C

[www.rema-effex.com](http://www.rema-effex.com)

### EFFEX - MODERNÍ MATERIÁL NA DESKY

- > ve spolupráci se Stora Enso
- > 100 % bez suků, jednoduché, homogenní, radiální třídění vláken
- > 100 % použití pravého dřeva
- > rozměrově stabilní díky lepení do kříže
- > lze použít na velké plochy (standardní formát 5050 x 2050 mm)
- > vždy kontrolovaná a nemění se kvalita
- > velmi dobrý poměr cena-výkon
- > jsou rychle k dispozici
- > vhodné pro každou obvyklou povrchovou úpravu (olej, barva, lak, ...)
- > každý truhlář / tesař může zpracovávat EFFEX jako běžnou desku z masivního dřeva.
- > pro zpracování desek **EFFEX** nejsou potřeba žádné speciální stroje.

rema



## Vícevrstvé desky pro repliky starého nábytku

ANTICKÉ DŘEVO VE SVÉ TRADIČNÍ PODOBĚ



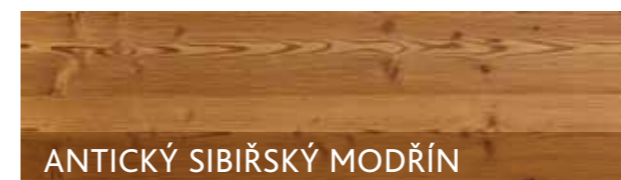
STARÉ DŘEVO

Tloušťka desky	12, 19, 27 mm
Šířka	2050 mm
Délka	2000–5050 mm různá
Tloušťka povrchové vrstvy	3,8 mm (12 mm), 5,3 mm (od 19 mm)
Šířka povrchové vrstvy	různé (přibližně 150–250 mm)
Kvalita	jednostranné, oboustranné (u jednostranných zadní strana antiký smrk)



ANTICKÝ SMRK SEVERSKÝ

Tloušťka desky	12, 19, 27 mm
Rozměry	5050/2520 x 2050 mm
Tloušťka povrchové vrstvy	3,8 mm (12), 5,3 mm (19), 8,7 mm (27)
Šířka povrchové vrstvy	140 mm (131 mm)
Kvalita	A/AB, A/C, AB standardní, B/C, C/C u každé tloušťky nejsou k dispozici všechny kvality!



ANTICKÝ SIBIŘSKÝ MODŘÍN

Tloušťka desky	19, 27 mm
Rozměry	5050/2520 x 2050 mm
Tloušťka povrchové vrstvy	5,3 mm
Šířka povrchové vrstvy	140 mm (131 mm)
Kvalita	AB standard

[www.rema-wood.com](http://www.rema-wood.com)

> vícejazyčné webové stránky společnosti Rema  
> s nejlepšími referenčními projekty



rema



Dřevěný nábytek pro soukromé bytové účely českého výrobce nábytku Gazel, vyrobený z jednovrstvých desek smrk a severská borovice společnosti Rema  
Zdroj / foto: výrobce nábytku Gazel (CZ)

Dřevěný nábytek pro ložnice a pracovny německého výrobce nábytku, vyrobený z jednovrstvých desek severský smrk společnosti Rema  
Zdroj / foto: Isar-Würm-Lech IWL, nábytkové systémy (D), www.iwelo.de



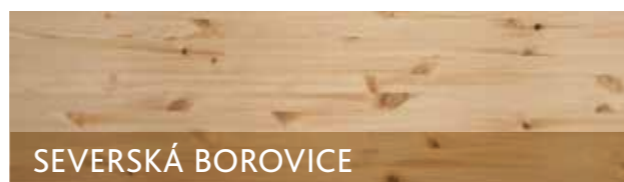
# Jednovrstvé desky z jehličnatého dřeva – sukaté

MASIVNÍ DŘEVO VE TVAROVĚ HEZKÉM, JEDNOVRSTVÉM PROVEDENÍ



SEVERSKÝ SMRK

Tloušťka desky	18, 22, 24, 27, 32, 40 mm
Rozměry	5050 x 1220 mm
Šířka lamel	41 mm
Kvalita	AB, B



SEVERSKÁ BOROVICE

Tloušťka desky	18, 27, 40 mm
Rozměry	5050 x 1220 mm
Šířka lamel	41 mm
Kvalita	AB



ANTICKÝ SMRK SEVERSKÝ

Tloušťka desky	19, 27, 40 mm
Rozměry	5050 x 1220 mm
Šířka lamel	41 mm
Kvalita	AB

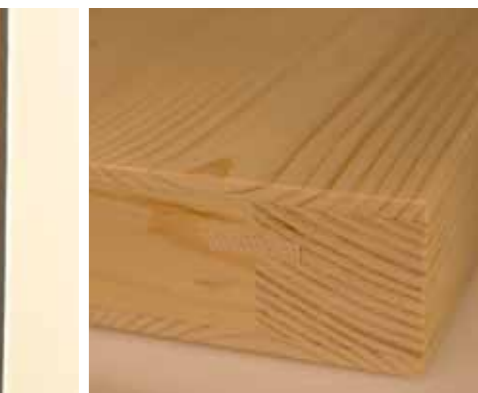


SIBIŘSKÝ MODŘÍN

Tloušťka desky	19, 24, 27, 40 mm
Rozměry	5050 x 1220 mm
Šířka lamel	41 mm
Kvalita	AB, B, 19 mm pouze MIX

Dveřní frýzy propůjčují dveřím individuální a vysoce hodnotný charakter – jako dveře do pokoje nebo jako dveře u vestavných skříní  
Zdroj / foto: Hotel Brunet (I), truhlářství Kienpointner Waidring (A), lindaphoto.ch (CH)

Komponenty na výrobu dveří z masivu společnosti Rema v centrále společnosti Rema – tento projekt ukazuje celou paletu možností – od buku přes modřín až po antický smrk / Zdroj / foto: Rema GmbH (A)



## Dveřní frýzy z jehličnatého dřeva

DVEŘNÍ FRÝZY OŽIVÍ KAŽDOU MÍSTNOST



K DOSTÁNÍ V 6 DRUZÍCH

Dřeviny	severský smrk sukátý, bezsuký smrk radiální/poloradiální, sibiřský modřín sukátý, bezsuký sibiřský modřín radiální/poloradiální, antický smrk severský, staré dřevo
Šířka	145, 160, 250 mm
Délka	2150 mm (jiná na vyžádání)
Tloušťka	42 mm (jiná na vyžádání)
Tloušťka povrchové vrstvy	5,0 mm
Velikost balení	161 kusů (145 mm šířka), 138 kusů (160 mm šířka), 92 kusů (250 mm šířka)
Vložená lišta	bez suků a bezchybná, v příslušné dřevině, tloušťka min. 18 mm

## Komponenty na výrobu dveří z masivu

STABILNÍ DVEŘE Z MASIVU – PRO DLOUHÝ ŽIVOT



K DOSTÁNÍ V 12 DRUZÍCH

Dřeviny	severský smrk sukátý, bezsuký smrk, sibiřský modřín sukátý, bezsuký sibiřský modřín, severská borovice sukátá, antický smrk severský sukátý, staré dřevo, bříza, pařený buk, Hard Maple (kanadský javor), dub, jasan
Šířka	ÖN: 655, 705, 755, 805, 855, 905, 955, 1005, 1055 mm, DIN: 615, 740, 865, 990 mm
Délka	2080 mm, lze libovolně zkrátit. Zvláštní délky a zvláštní šířky na vyžádání
Tloušťka	42 mm (jiná na vyžádání)
Kvalita	A/A
Velikost balení	20 kusů
Vložená lišta	čtyřstranná, bezsuká, v příslušné dřevině

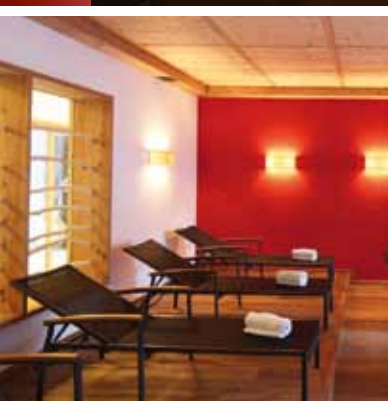
KRYCÍ VRSTVA  
PODÉLNĚ A  
PŘÍČNĚ



16 4-hvězdičkový hotel Tirlir, Seiseralm, Kastelruth / Bozen (Itálie) – venkovní část a wellness s antickým řezivem společnosti Rema  
Zdroj / foto: Design GmbH, Jižní Tyrolsko (I)



17 4-hvězdičkový hotel Tirlir, Seiseralm, Kastelruth / Bozen (Itálie) – vybavení vnitřního prostoru hotelu antickým řezivem společnosti Rema  
Zdroj / foto: Design GmbH, Jižní Tyrolsko (I)



## Řezivo

UŠLECHTILÉ ANTICKÉ DŘEVO – PERFEKTNĚ TŘÍDĚNÉ A PAŘENÉ



ANTICKÝ SMRK SEVERSKÝ

Neopracované podlahové prkno vyrobené ze severského smrku, sušené v komoře KD

Rozměry	25/32/38/50/63/75 x 200 mm
Šířka	225 mm (na vyžádání)
Délka	5100 mm



ANTICKÝ MODŘÍN TUZEMSKÝ

Neopracované podlahové prkno vyrobené z tuzemského modřínu, sušené v komoře KD

Rozměry	23/28/38/48/58 x 200 mm
Délka	4000, 5000 mm

Okenní hranol – masiv, radiální řez sušený v komoře KD

Rozměry	85 x 85/110/150 mm
Délka	4000



ANTICKÝ SMRK TUZEMSKÝ

Neopracované podlahové prkno vyrobené z tuzemského horského smrku, sušené v komoře KD

Rozměry	23 x 150/180/200 mm 28 x 200/250/275/300/350 mm 38 x 200/250/300 mm 48 x 200/250/300 mm
Délka	4500 mm

Truhlářské řezivo, lišty třídy 0/I – 0/II, sušené v komoře KD, neomítané, omítané na vyžádání

Tloušťky	28/38/48 mm
----------	-------------



ANTICKÝ SMRK TUZEMSKÝ

Okenní hranol, masiv, radiální řez, sušené v komoře KD

Rozměry	65 x 105/125 mm 78 x 85/110/150 mm 85 x 85/110/150 mm
Délka	4000, 5000 mm

Hranoly vyrobené z tuzemského smrku, sušené v komoře KD

Rozměry	120 x 220 mm
Délka	5000 mm



Stylové soukromé domy s fasádami z profilovaného dřeva: projekt 1: švýcarská chata ve Wallis, projekt 2: jednogenerační rodinný dům s kompletní konstrukcí ze dřeva / Zdroj / foto: chata Švýcarsko, lindaphoto.ch (CH) a soukromý dům Wolf Systembau Scharnstein (A)

Projekt osmipatrového bytového domu v Bad Aibling (D) – balkóny a obložení profilovaným dřevem ve smrku hrubě sekaném s ošetřeným povrchem od společnosti Rema / Zdroj / foto: Huber & Sohn, Bachmehring/Bavorsko (D)



## Hoblované řezivo & profilované dřevo

TVAROVĚ HEZKÉ PROFILY PRO INDIVIDUÁLNÍ PODTRŽENÍ KAŽDÉ BUDOVY



KLASICKÉ HOBLOVANÉ ŘEZIVO

Profilované dřevo ze smrku, modřínu sibiřského a borovice severské. K dostání pro nejrůznější oblasti použití v domě, na domě a kolem domu.



PROFILOVANÉ DŘEVO & POVRCH

Mnoho různých povrchů, výrobků a barev. Varianty povrchů: kartáčované, sekané, hrubě řezané. Také pro průmysl a živnostníky.



ANTICKÉ DŘEVO

Antický smrk severský a antický modřín tuzemský. K dostání v nejrůznějších provedeních. Paření z vlastní výroby.

### PŘEHLED DŘEVĚNÝCH PROFILŮ



Palubky/prkna pro srubové stěny



Palubka profil Klasik 30°



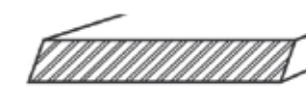
Prkna s hladkými hranami



Fazetová prkna se sražením 3 mm



Protipožární bednění



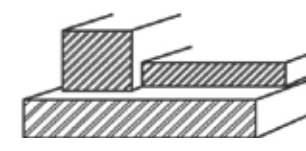
Kosočtverečný profil



Šikmé bednění



Softline – prkna



Podpěry & hranoly

