



REFERENZEN

REFERENCES



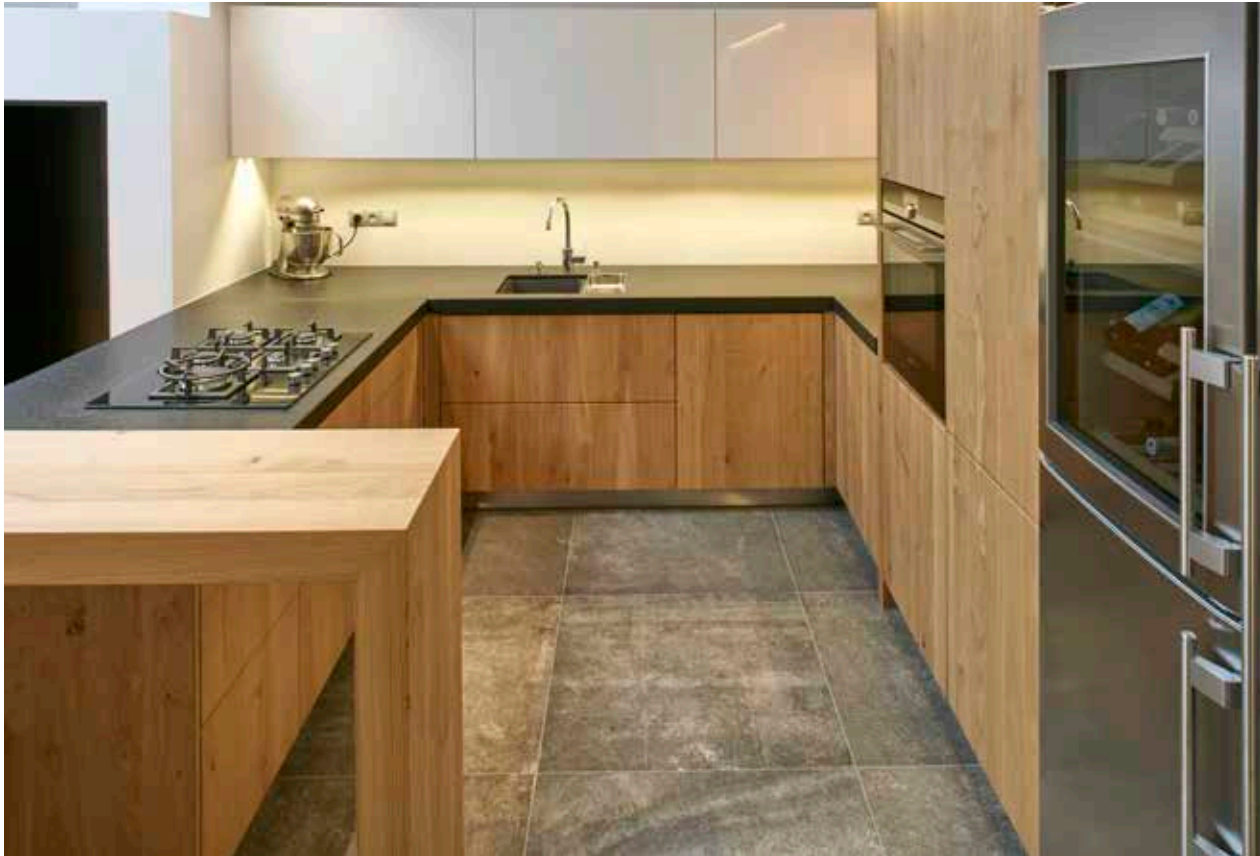
ALFA



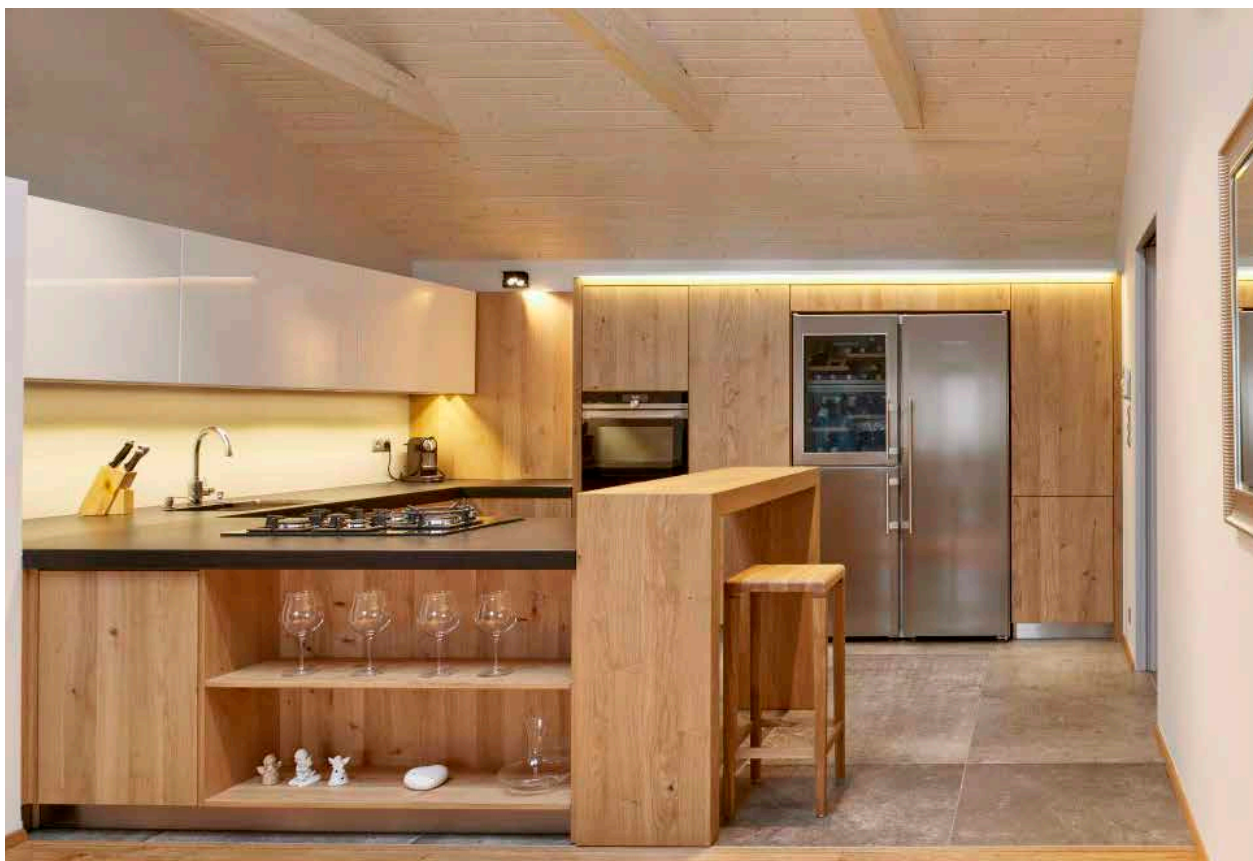
3-Schichtplatte „Ministar“ Hard Maple | 3-layer panel „Ministar“ hard maple



3-Schichtplatte „Ministar“ Eiche rustikal | 3-layer panel „Ministar“ rustic oak



3-Schichtplatte „Ministar“ Eiche rustikal | 3-layer panel „Ministar“ rustic oak



3-Schichtplatte „Ministar“ Eiche rustikal | 3-layer panel „Ministar“ rustic oak



3-Schichtplatte „Ministar“ Eiche rustikal | 3-layer panel „Ministar“ rustic oak



3-Schichtplatte „Ministar“ Eiche wild | 3-layer panel „Ministar“ wild oak



3-Schichtplatte „Ministar“ Eiche wild | 3-layer panel „Ministar“ wild oak



3-Schichtplatte „ALFA.G3“ Nuss gedämpft | 3-layer panel „ALFA.G3“ steamed walnut



3-Schichtplatte „Standard“ Nuss gedämpft | 3-layer panel „Standard“ steamed walnut



1-Schichtplatte „LZ“ europ. Kirschbaum gedämpft | single layer panel „LZ“ european steamed cherry



3-Schichtplatte „ALFA.G3“ Nuss gedämpft | 3-layer panel „ALFA.G3“ steamed walnut



3-Schichtplatte „ALFA.G3“ Birnbaum gedämpft | 3-layer panel „ALFA.G3“ steamed pear



3-Schichtplatte „Standard“ Kernbuche gedämpft | 3-layer panel „Standard“ steamed beech heartwood



3-Schichtplatte „Ministar“ Kernbuche gedämpft | 3-layer panel „Ministar“ steamed beech heartwood



3-Schichtplatte „Ministar“ Birnbaum gedämpft | 3-layer panel „Ministar“ steamed pear



3-Schichtplatte „Standard“ Eiche | 3-layer panel „Standard“ oak



3-Schichtplatte „ALFA.G3“ Nuss gedämpft | 3-layer panel „ALFA.G3“ steamed walnut



3-Schichtplatte „Ministar“ Robinie gedämpft | 3-layer panel „Ministar“ steamed robinia



3-Schichtplatte „Standard“ Eiche wild; partiell gestrahlt | 3-layer panel „Standard“ wild oak; partially blasted



3-Schichtplatte „Standard“ Eiche wild; partiell gestrahlt | 3-layer panel „Standard“ wild oak; partially blasted



Türrohling „ALFA.G3“ Nuss gedämpft | door blade „ALFA.G3“ steamed walnut



Wandverkleidung „Waldkante“ Nuss | wall cladding „Waldkante“ walnut



Wandverkleidung „Waldkante“ Nuss | wall cladding „Waldkante“ walnut



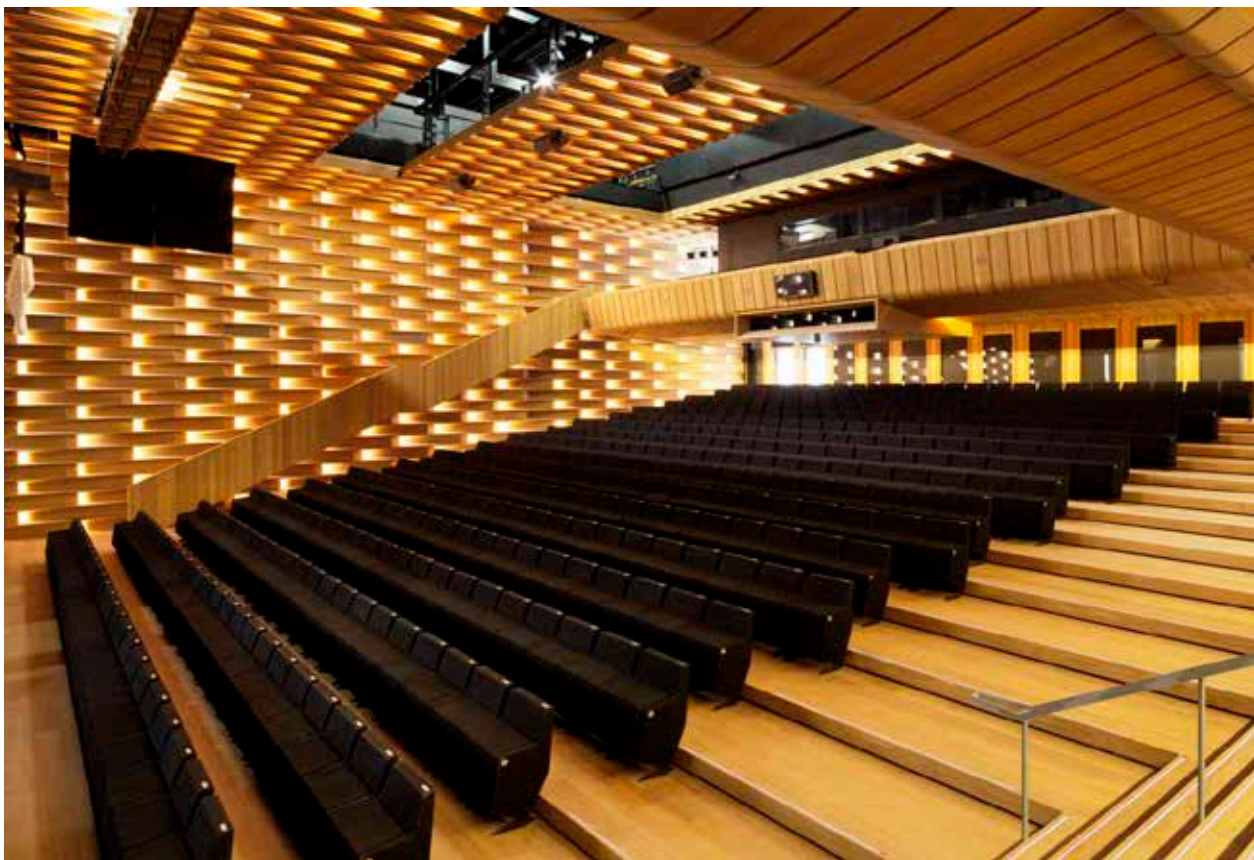
Wandverkleidung „Waldkante“ Nuss | wall cladding „Waldkante“ walnut



Wandverkleidung „Waldkante“ Nuss, Eiche & Erle | wall cladding „Waldkante“ walnut, oak & alder

OBJEKTE

OBJECTS



3-Schichtplatte „Standard“ Eiche | 3-layer panel „Standard“ oak
Theater Heidelberg (DE)



3-Schichtplatte „Standard“ Eiche | 3-layer panel „Standard“ oak
Theater Heidelberg (DE)



3-Schichtplatte „Standard“ Eiche wild | 3-layer panel „Standard“ wild oak
Hotel Wellnessgarten, Waging am See (DE)



3-Schichtplatte „Standard“ Eiche wild | 3-layer panel „Standard“ wild oak
Hotel Wellnessgarten, Waging am See (DE)



3-Schichtplatte „Standard“ Eiche wild | 3-layer panel „Standard“ wild oak
Hotel Wellnessgarten, Waging am See (DE)



3-Schichtplatte „Ministar“ Birke | 3-layer panel „Ministar“ birch
Treppenverkleidung (AT)



3-Schichtplatte „ALFA.G3“ Nuss gedämpft | 3-layer panel „ALFA.G3“ steamed walnut
Altstoff Gotteslob



3-Schichtplatte „ALFA.G3“ Eiche | 3-layer panel „ALFA.G3“ oak
Altstoff Gotteslob

MARKEN HERSTELLER

BRAND

MANUFACTURERS



3-Schichtplatte „Ministar“ Wildnuss gedämpft | 3-layer panel „Ministar“ wild walnut

TEAM 7



1-Schichtplatte „LD“ Eiche | single layer panel „LD“ oak

TEAM 7



3-Schichtplatte „Standard“ Nuss gedämpft | 3-layer panel „Standard“ steamed walnut

TEAM 7



Wandverkleidung „Waldkante“ Eiche | wall cladding „Waldkante“ oak

TEAM 7



Decklagen „Profi-Decks“ Hard Maple | cover-layer „Profi-Decks“ hard maple





Decklagen „Profi-Decks“ Hard Maple | cover-layer „Profi-Decks“ hard maple



3-Schichtplatte „Standard“ Nuss gedämpft | 3-layer panel „Standard“ steamed walnut

THONET



3-Schichtplatte „Standard“ Nuss gedämpft | 3-layer panel „Standard“ steamed walnut

THONET



3-Schichtplatte „Standard“ Eiche; sandgestrahlt grob | 3-layer panel „Standard“ oak; sandblasted rough



3-Schichtplatte „Standard“ Eiche | 3-layer panel „Standard“ oak





Türrohling Eiche wild und Strukturnuss gedämpft | door frieze wild oak and steamed textured walnut



Türrohling Buche gedämpft | door frieze steamed beech

BILDNACHWEIS

CREDITS

Die Bilder in diesem Buch wurden teilweise von uns selbst fotografiert oder von Kunden zur Verfügung gestellt.
Photographs have either been taken within our factory or have been kindly provided by our customers.



ALFA Laubholzplatten	S./p. 10, 21-23, 27, 31-33
Team7 Natürlich Wohnen GmbH	S./p. 24, 38-41
Steinway & Sons	S./p. 42-43
Thonet	S./p. 44-45
Le bon	S./p. 46-47
Josko Fenster & Türen	S./p. 48
Kunex	S./p. 49
Rottaler Furnier- & Sperrholzhandel GmbH	
Schreinerei Paringer	S./p. 3, 7-9
Schreinerei Kökerbauer	S./p. 12
Tischlerei Jungreithmayr	S./p. 13-15, 17, 20, 34
Ratajsky Milan	S./p. 4-6, 16, 18-19
Inligna	S./p. 11
Keplinger GmbH	S./p. 25
Charpillat Sarl	S./p. 26
Koch Wilfried KG	S./p. 29-30
Kunst vom Rand e.V.	S./p. 35-36

TEAM 7 Natürlich Wohnen GmbH, Werk Pram
Gewerbepark 1, 4742 Pram, AUSTRIA
Tel. +43 / 77 36 / 66 07

info.pram@team7.at
WWW.ALFA-MASSIV.COM
